

Réunion Inondations et risque barrage Préfecture de la Vendée



Barrage de Moulin Papon

- Maître d'ouvrage : Ville de La Roche-sur-Yon
- Stockage : Barrage de Moulin Papon (4,4 Mm³)
+ Carrière des Coux (1 Mm³)
- Exploitant : Véolia Eau
- Prestataire suivi auscultation barrage: EDF-DTG Brive
- Bassin Versant : court (93 km²) et très réactif



Crue de janvier 1993

Barrage de Moulin Papon

Principes de gestion saisonnière de la cote de la retenue

REGULATION :

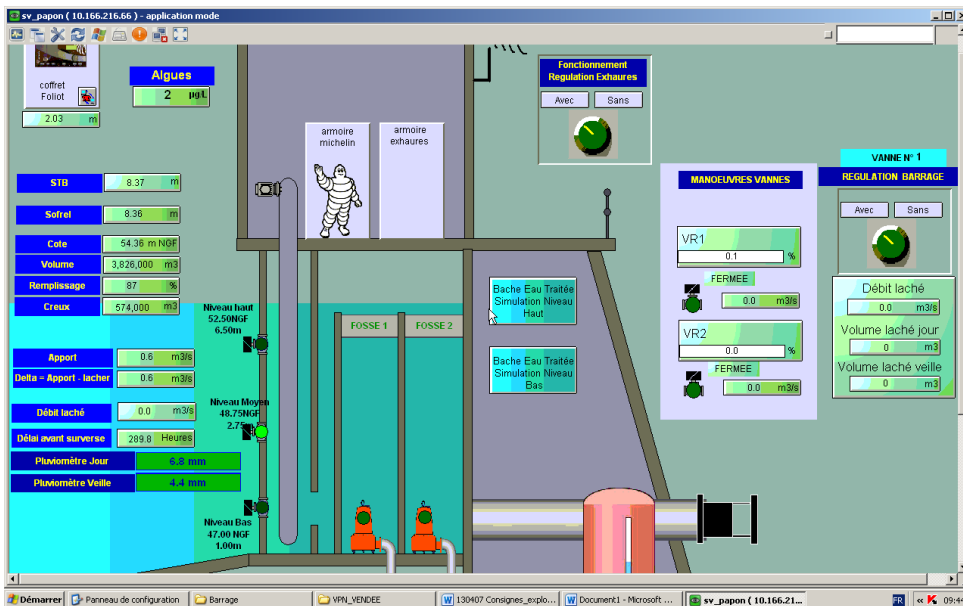
- Maintenir un débit permanent de restitution minimum : 30 l/s
- Maintenir une cote hiver permettant au barrage de jouer un rôle de régulateur de novembre à février
- Protéger l'aval du barrage par la maîtrise des lâchers durant les périodes pluvieuses

RETENUE D'EAU POTABLE :

- Garantir par un remplissage progressif durant le printemps de mars à mai, un stockage suffisant pour assurer la production d'eau potable pendant la période estivale

Barrage de Moulin Papon Outils de gestion

- **Consignes d'exploitation et de surveillance (Ville / exploitant) :**
 - Contrôle et surveillance de l'ouvrage (auscultation GC avec EDF)
 - Exploitation et entretien courant de l'ouvrage avec Véolia
 - Organisation des services de la Ville et de l'exploitant



Usine de Moulin Papon : supervision

- **Outils permanents (supervision):**
 - Prévisions Météorologiques de Météo France (abonnement à 4 jours) et suivi pluviométrique (jour + veille)
 - Niveau d'Apport Cote Barrage
 - Volume de creux
 - Taux de remplissage
 - Délai avant surverse
 - Débits de lâcher

Barrage de Moulin Papon

Outils de gestion

➤ **Gestion dynamique des ouvrages :**

- Anticipation des pluies par des lâchers préventifs : creux pour augmenter la capacité de stockage
- Suivi du niveau de l'Yon (2 points de mesure en aval direct de l'ouvrage et dans la ville)

<i>Crue</i>	<i>Gestion de l'alerte</i>	<i>Etat</i>	<i>Débits</i>
Crue courante	Risque Vert	1 - Veille	$0 < Q < 9 \text{ m}^3/\text{s}$
	Risque Jaune	2 - Vigilance	$9 < Q < 30 \text{ m}^3/\text{s}$
Crues moyennes à exceptionnelles	Risque Orange	3 – Vigilance renforcée	$30 < Q < 130 \text{ m}^3/\text{s}$
	Risque Rouge	4 – Préoccupation sérieux	$Q > 130 \text{ m}^3/\text{s}$
		5 – Péril imminent	-

Barrage de Moulin Papon

Outils de gestion

- **Serveur vocal d'alerte** (à partir de 12 m³/s):
 - Outil d'alerte à destination des riverains
 - Automate d'appels permettant :
 - Prévenir très rapidement les personnes recensées d'éventuels risques de débordement de l'Yon (riverains, services et Elus Ville, institutionnels, maires des communes situées en aval du barrage)
 - Information en permanence des habitants riverains de la cote du barrage et du débit de lâcher (02 51 47 49 49)

- **Perspectives** : Elaboration d'un outil prédictif en lien avec la problématique de ruissellement urbain (Schéma Directeur Eau pluviale)