



PRÉFET
DE LA VENDÉE

PPRL de la SEVRE NIORTAISE

PLAN DE PREVENTION
DES RISQUES NATURELS PREVISIBLES LITTORAUX

Carte d'aléa 2100

Commune de PUYRAVAULT

Vu pour être annexé
à l'arrêté préfectoral
n° 15-001M86-903
du 30 novembre 2015

Fait à La Roche-Sur-Yon
le 30 novembre 2015

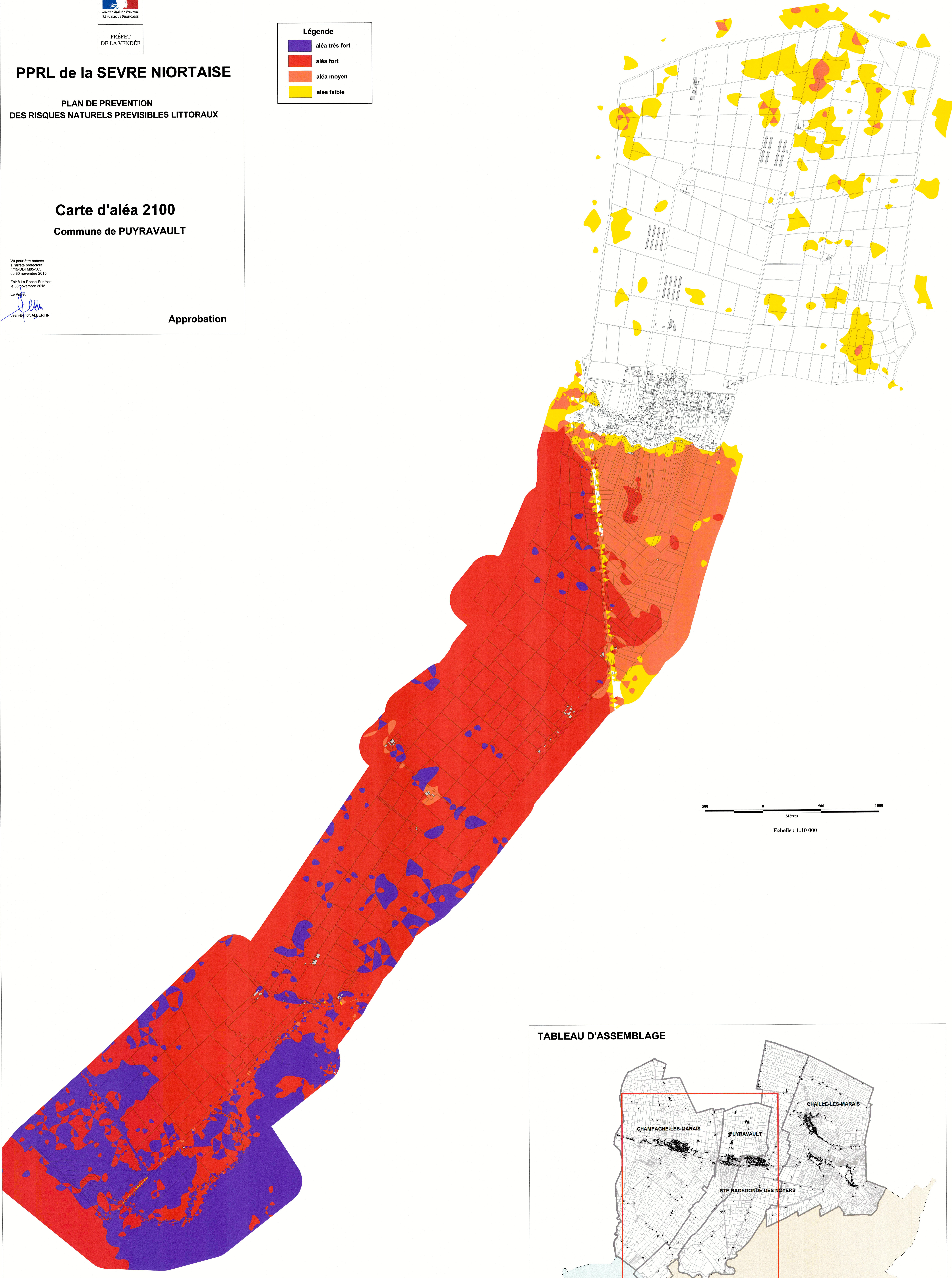
Le Préfet

Jean-Benoît ALBERTINI

Approbation

Légende

- aléa très fort
- aléa fort
- aléa moyen
- aléa faible



Echelle : 1:10 000

TABLEAU D'ASSEMBLAGE

