

PPRL BASSIN DU LAY

PLAN DE PREVENTION
DES RISQUES NATURELS PREVISIBLES LITTORAUX

Cote de référence Aléa actuel Commune de TRIAIZE

Vu pour être annexé
à l'arrêté préfectoral
n°15-DOTMS-602
du 20 novembre 2015
Fait à La Roche-Sur-Yon
le 30 novembre 2015
Le Préfet
Jean-Benoît ALBERTINI

Approbation

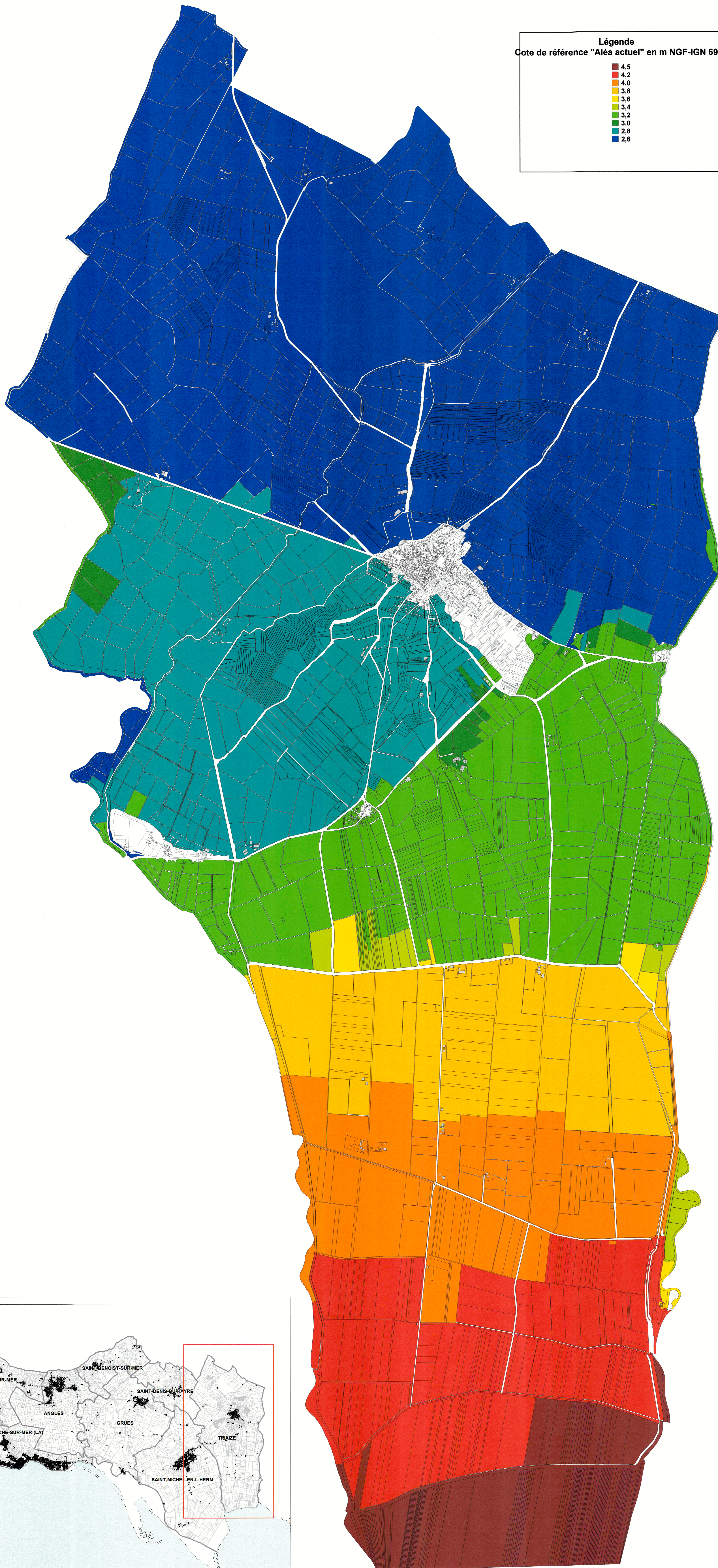
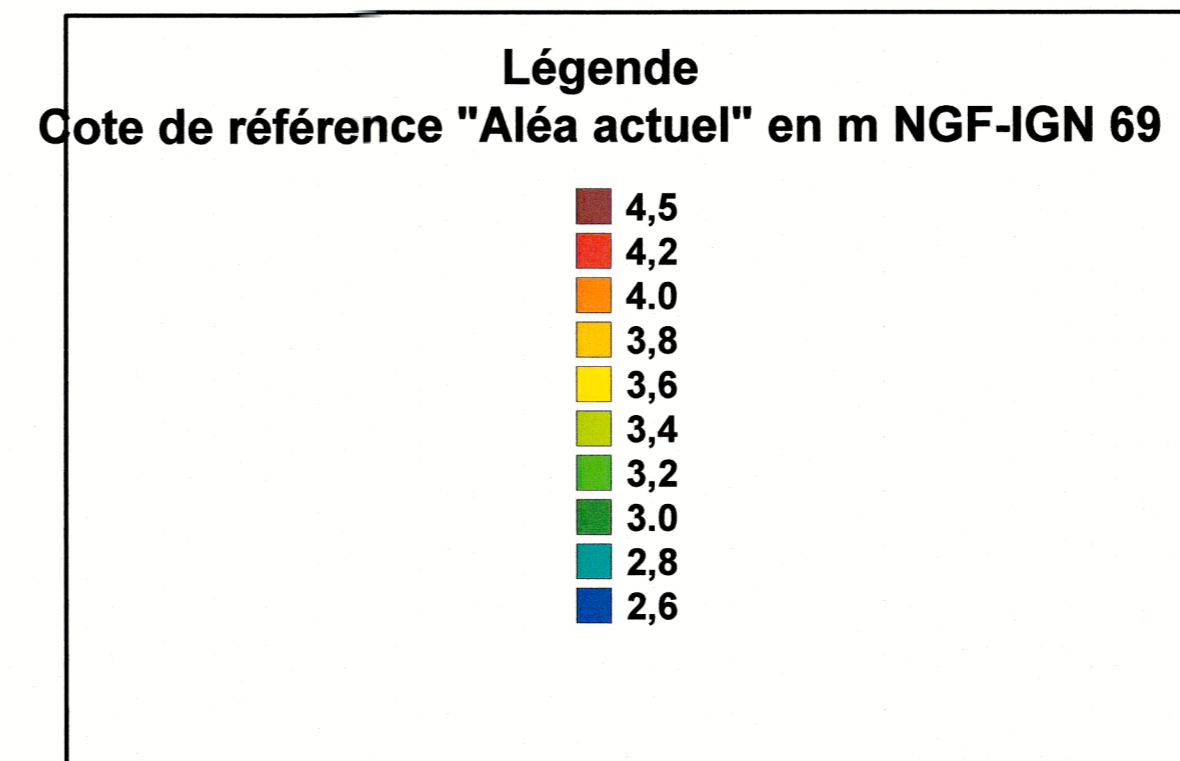


TABLEAU D'ASSEMBLAGE

