

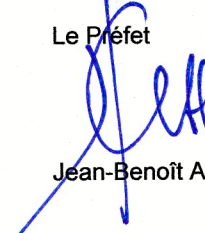
PPRL BASSIN DU LAY

PLAN DE PREVENTION
DES RISQUES NATURELS PREVISIBLES LITTORAUX

Carte d'aléa 2100

Commune de ST-MICHEL-EN-L'HERM

Vu pour être annexé
à l'arrêté préfectoral
n°14-2017-002
du 30 novembre 2015
Fait à La Roche-Sur-Yon
le 10 novembre 2015

Le Préfet

Jean-Benoît ALBERTINI

Approbation

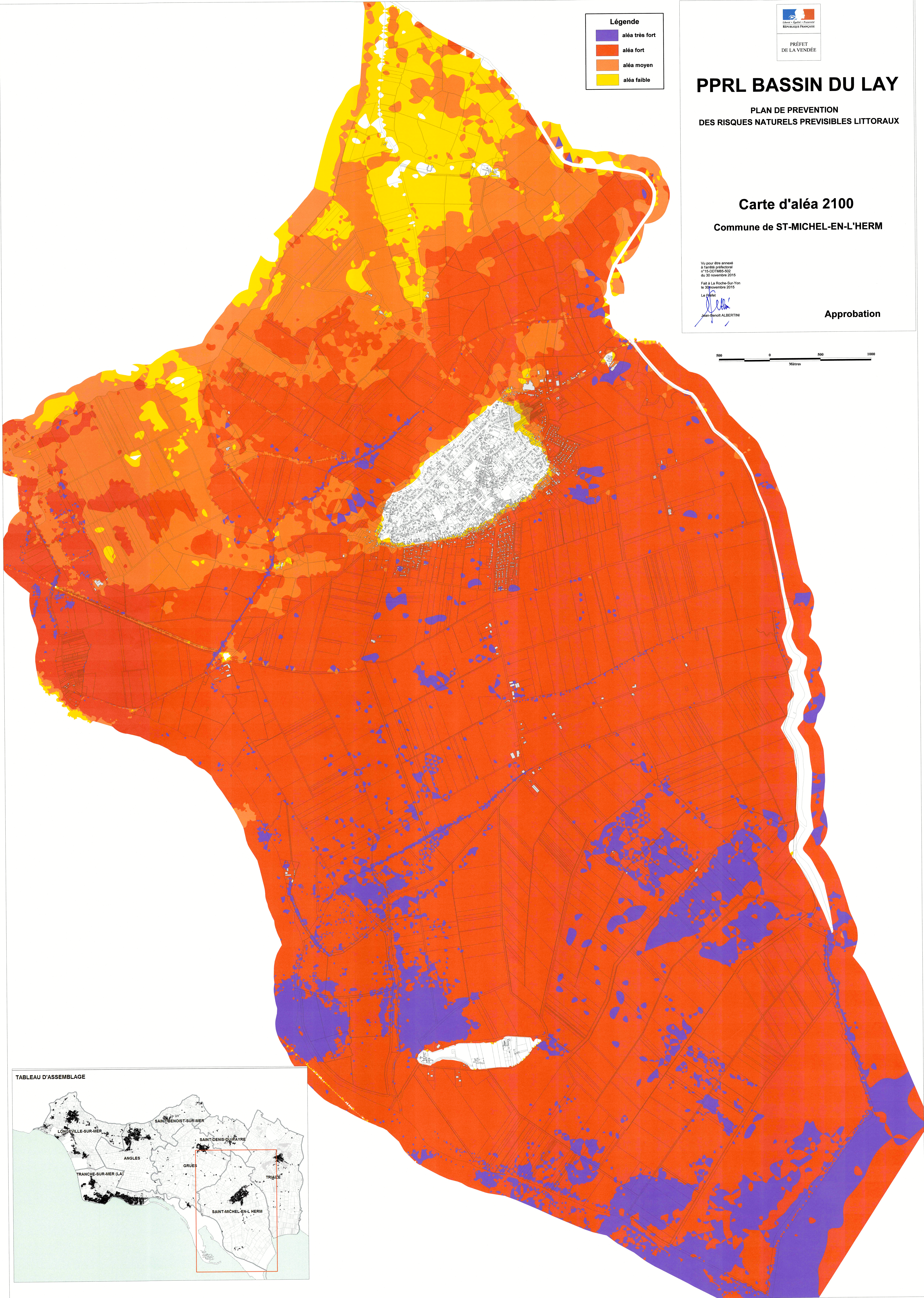
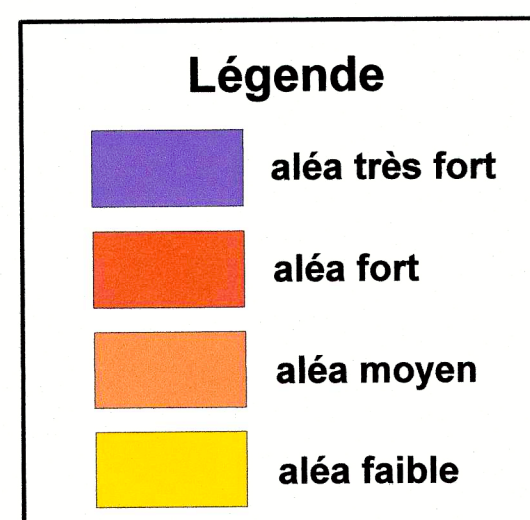
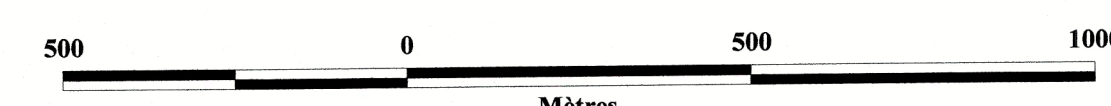


TABLEAU D'ASSEMBLAGE

