



PRÉFET
DE LA VENDÉE

PPRL BASSIN DU LAY

PLAN DE PREVENTION
DES RISQUES NATURELS PREVISIBLES LITTORAUX

Carte d'aléa actuel Commune de TRIAIZE

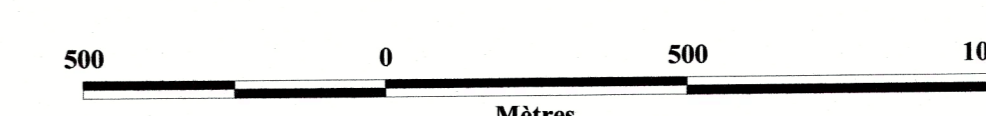
Vu pour être annexé
à l'arrêté préfectoral
n°15-2015-502
du 30 novembre 2015

Fait à La Roche-Sur-Yon
le 30 novembre 2015

Le Préfet

Jean-Benoît ALBERTINI

Approbation



Légende

- aléa très fort
- aléa fort
- aléa moyen
- aléa faible
- aléa érosion
- AZI (atlas zone inondable)
- Bande de précaution

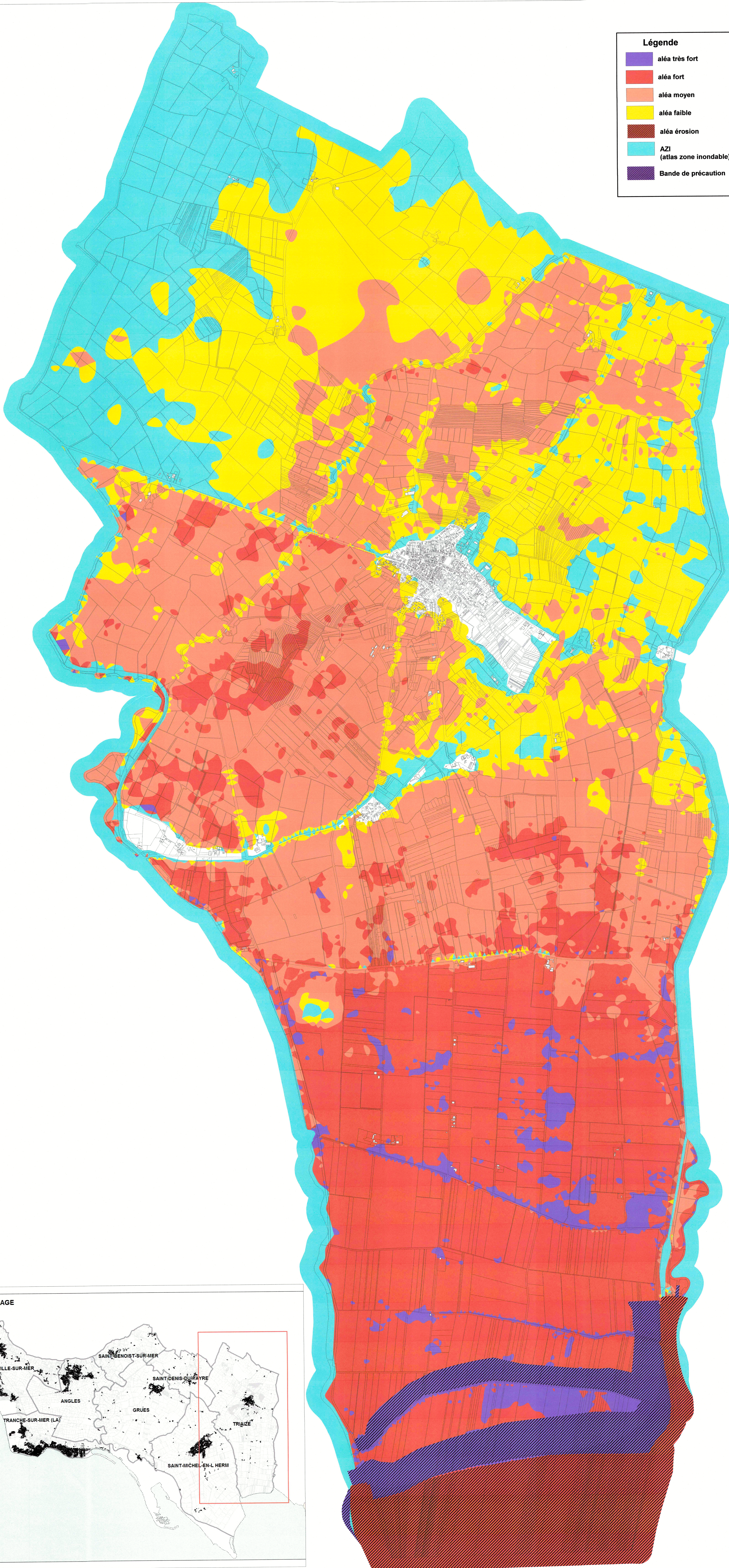


TABLEAU D'ASSEMBLAGE

